

STUDIO TECNICO
VIA CUZZOCREA GIFFONE (RC)
TEL./FAX 0966-934200

EDUARDO SPANO
INGEGNERE



COMUNE DI FEROLETO DELLA CHIESA
CITTA' METROPOLITANA DI REGGIO CALABRIA

PROGETTO DEFINITIVO

"Mens sana in corpore sano"
Progetto di riqualificazione per una cittadella socio culturale - sportiva

I PRESENTI ELABORATI SONO DI NOSTRA ESCLUSIVA PROPRIETA'; OGNI RIPRODUZIONE, ANCHE PARZIALE, SARA' PERSECUITA' SECONDO LA LEGISLAZIONE A TUTELA DEI DIRITTI D'AUTORE.

VISTO

ANNOTAZIONI

DATA REDAZIONE

GIUGNO 2023

IL TECNICO
Ing. Eduardo Antonio Spanò

IL RUP
Arch. Simone Gangemi

TAV. N° ARCH.06

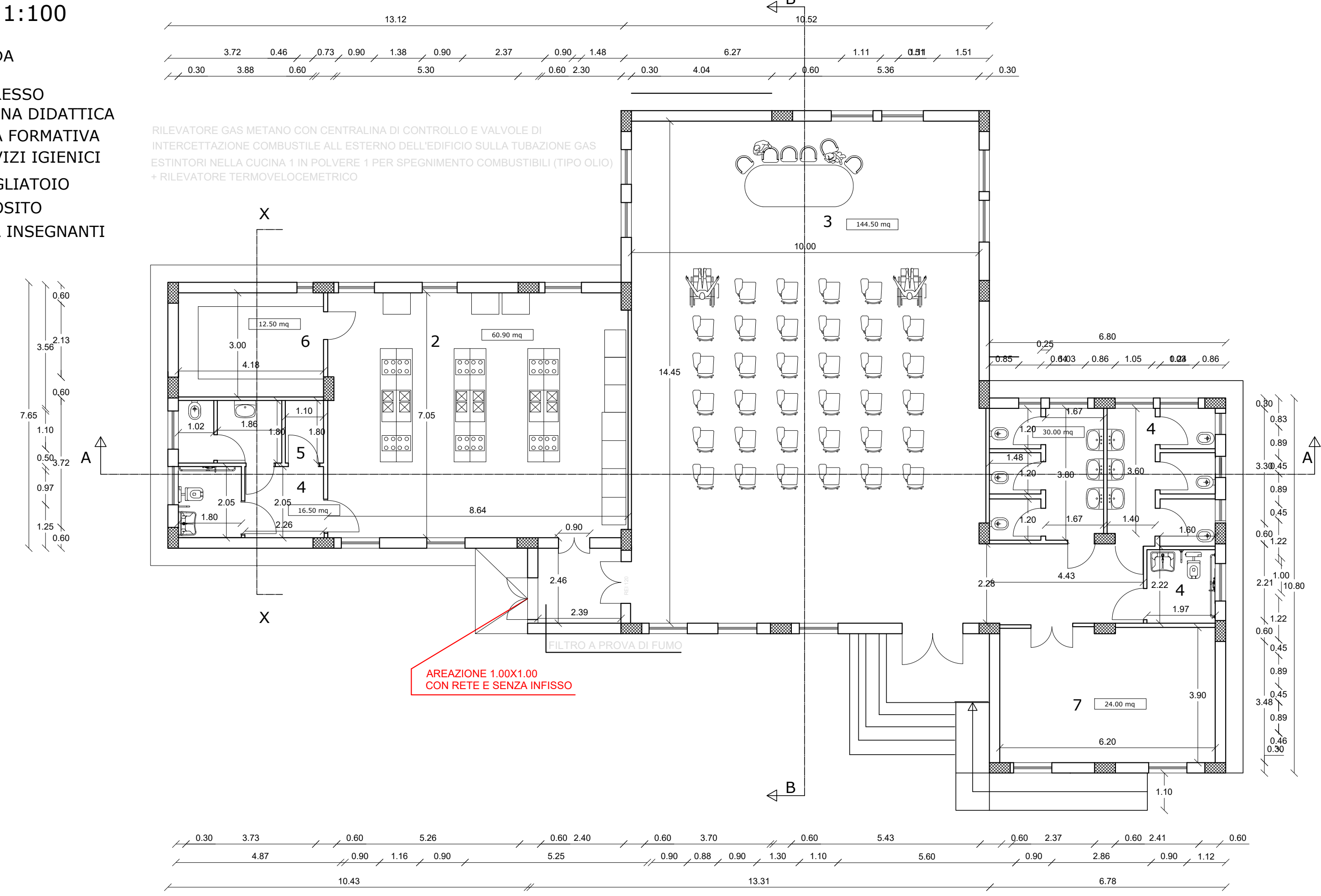
ELABORATI GRAFICI DI PROGETTO
CUCINA DIDATTICA
(fabbricato in corso di costruzione)

SCALA 1:100

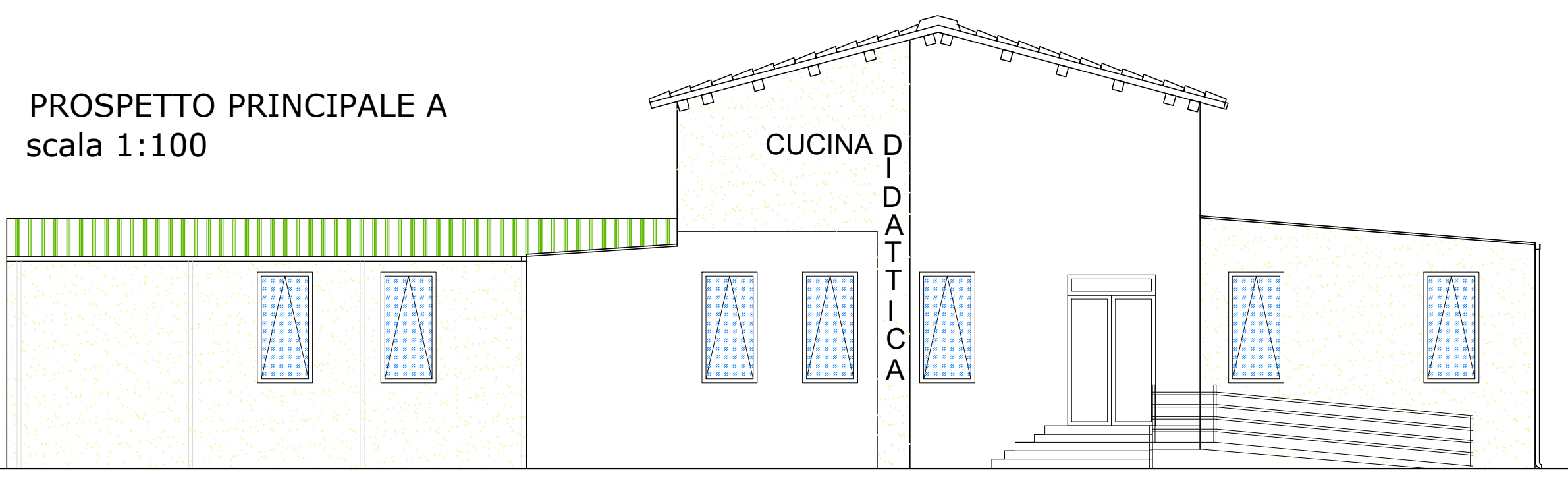
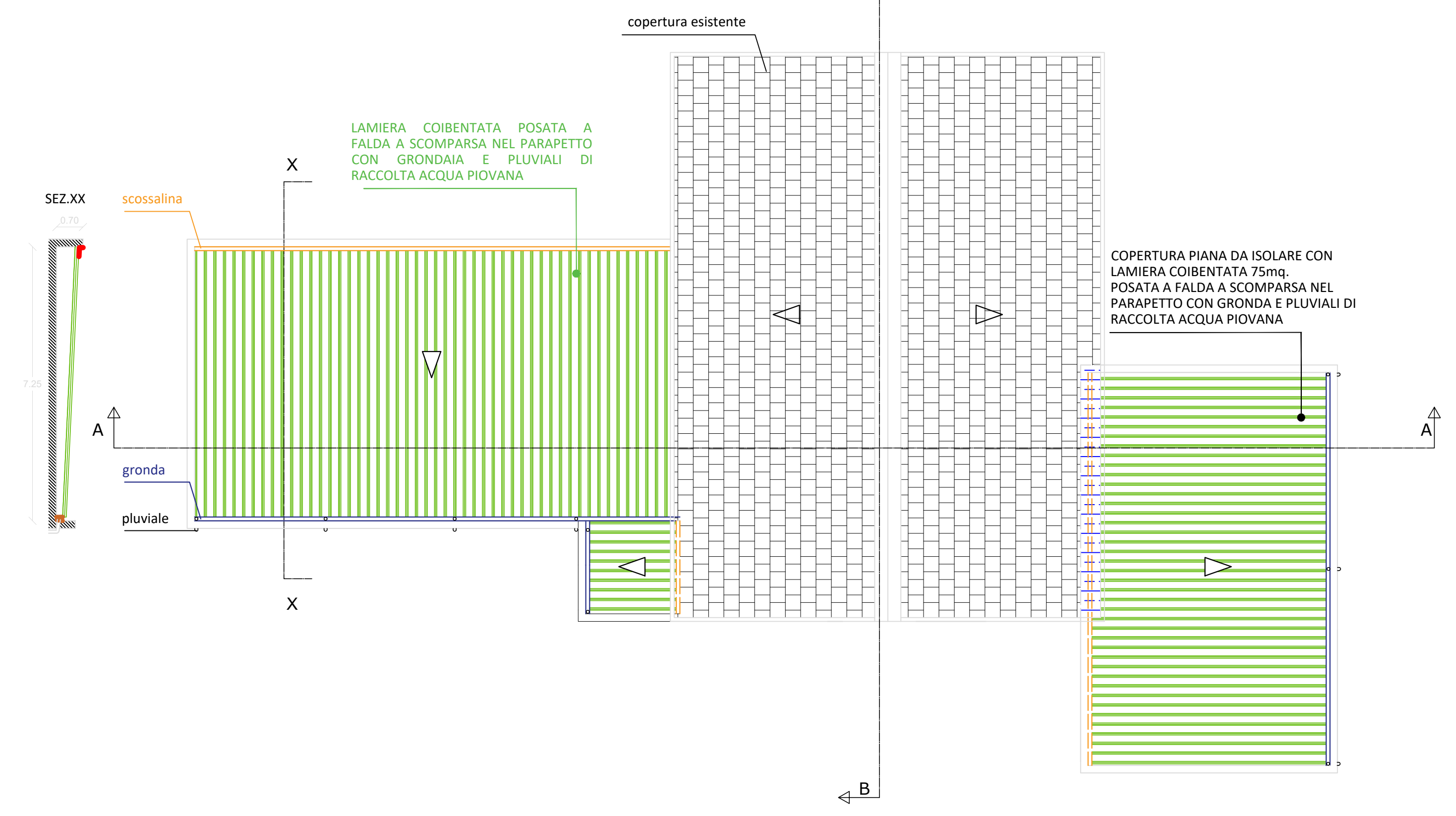
PIANTA DI PROGETTO
scala 1:100

LEGENDA

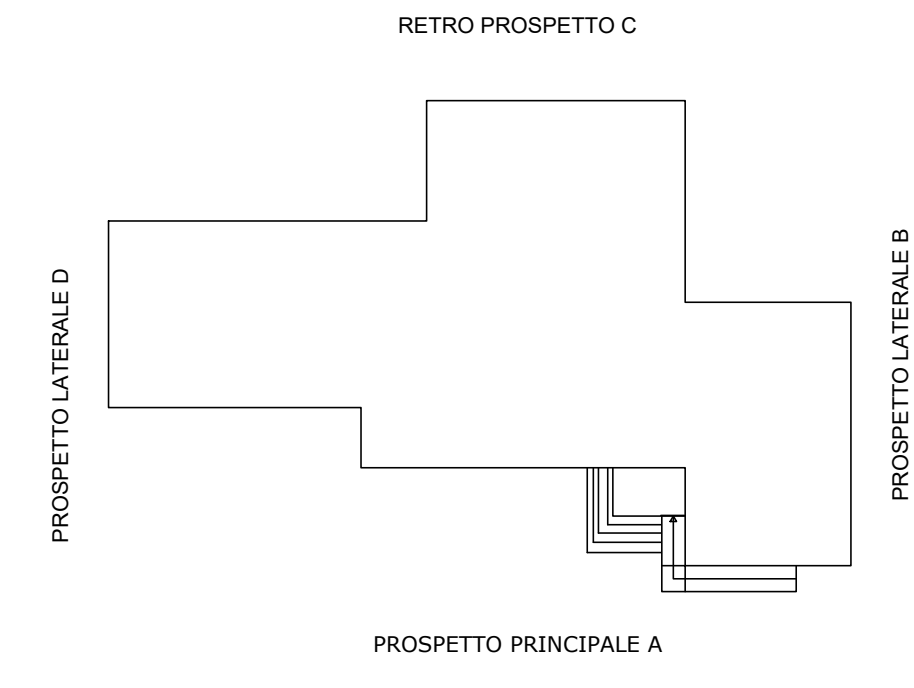
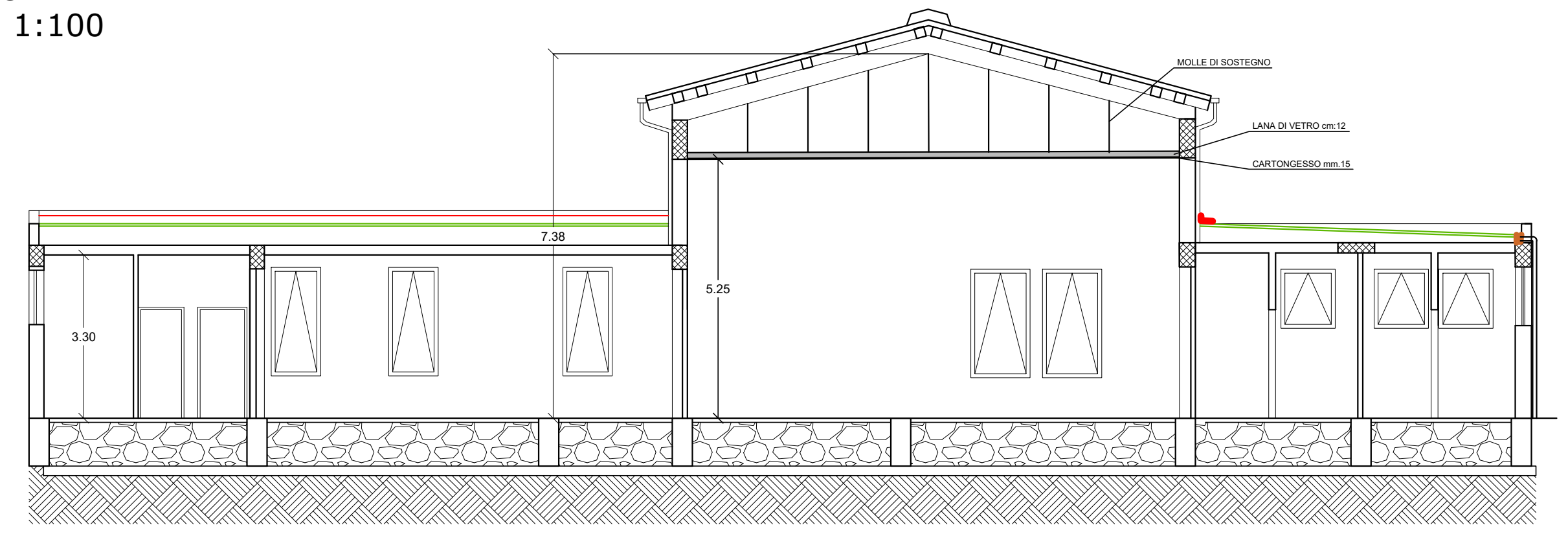
1. INGRESSO
2. CUCINA DIDATTICA
3. AULA FORMATIVA
4. SERVIZI IGIENICI
5. SPOGLIATOIO
6. DEPOSITO
7. SALA INSEGNANTI



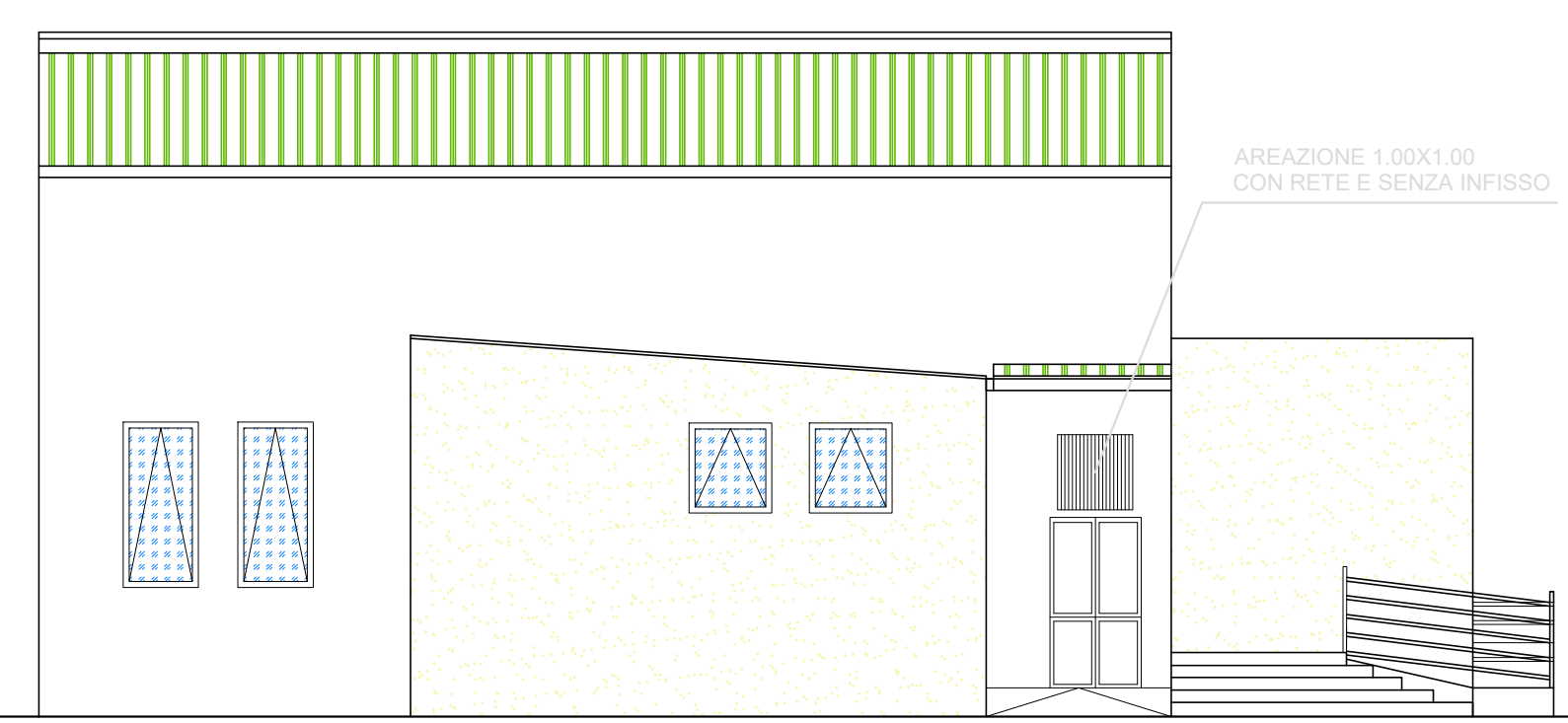
PIANTA COPERTURA PROGETTO
scala 1:100



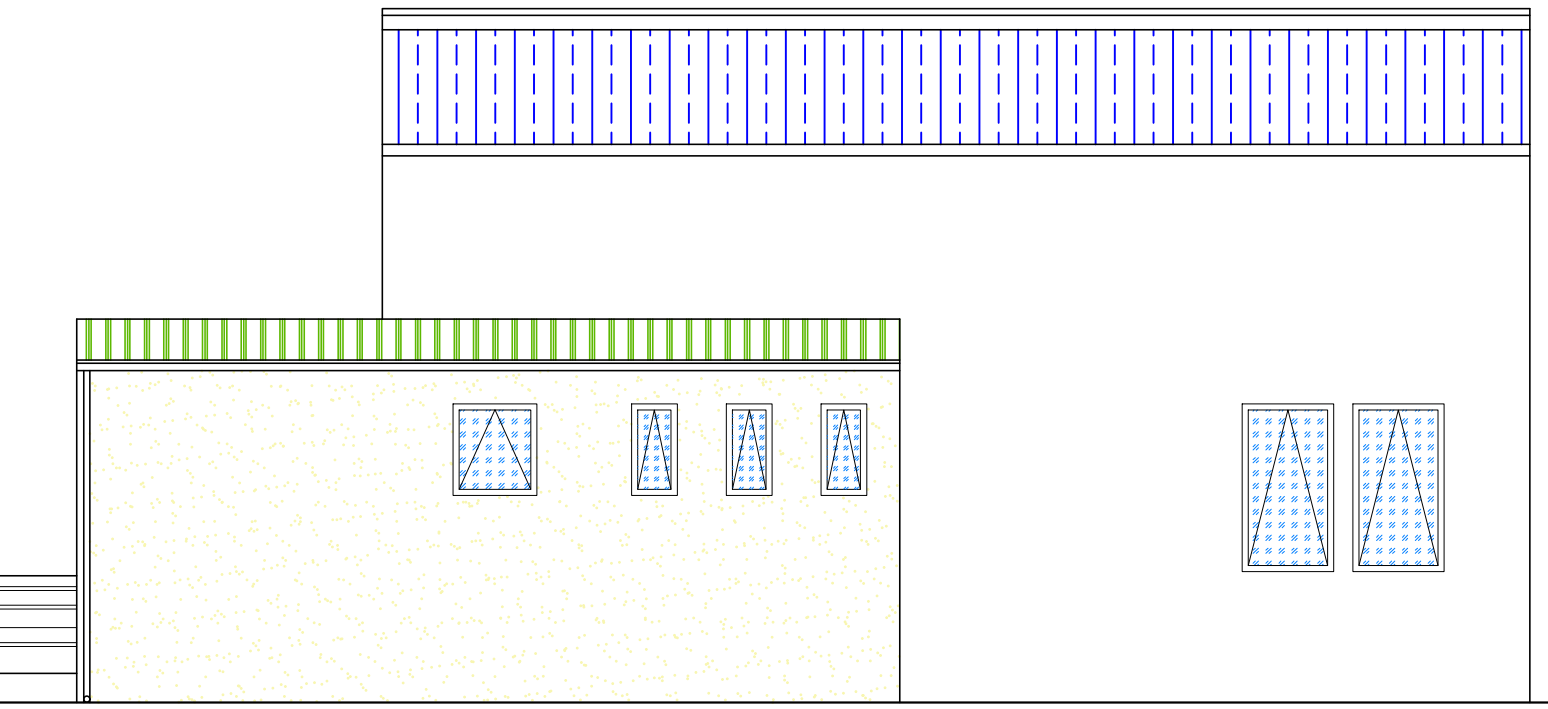
SEZIONE A-A
scala 1:100



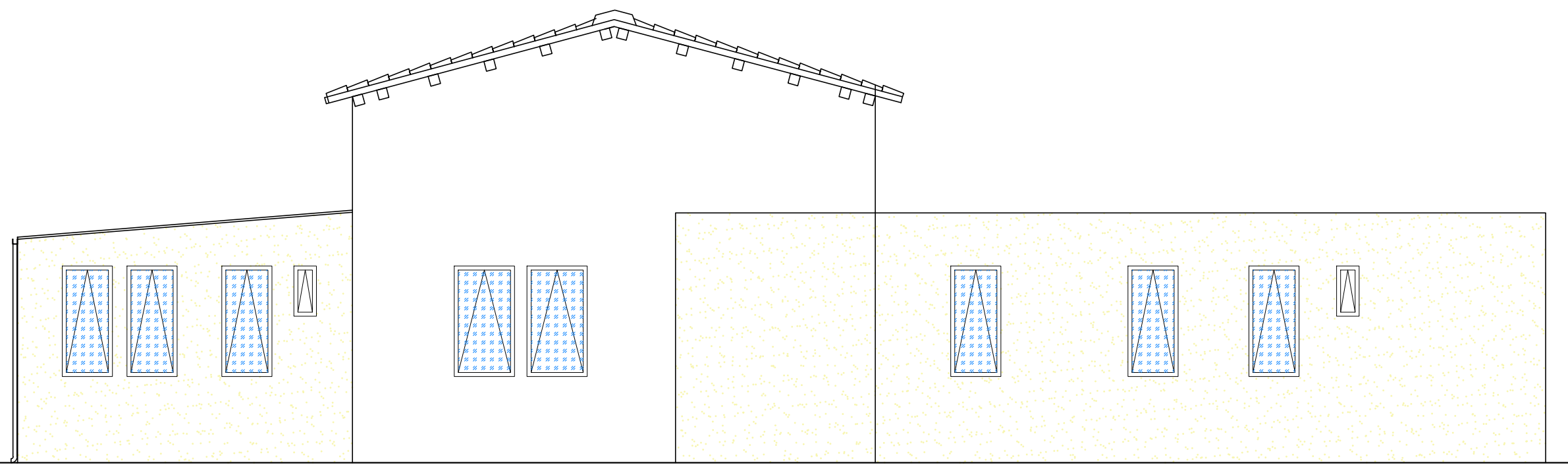
PROSPETTO LATERALE D
scala 1:100



PROSPETTO LATERALE B
scala 1:100



RETROPROSPETTO C
scala 1:100



SEZIONE B-B
scala 1:100

