



COMUNE DI FEROLETO DELLA CHIESA
CITTA' METROPOLITANA DI REGGIO CALABRIA

PROGETTO DEFINITIVO

"Mens sana in corpore sano"
Progetto di riqualificazione per una cittadella
socio culturale – sportiva

VISTO

ANNOTAZIONI

DATA REDAZIONE

MAGGIO 2023

IL TECNICO
Ing. Eduardo Antonio Spanò

IL RUP
Arch. Simone Gangemi

TAV. N°
ARCH.01

INQUADRAMENTO TERRITORIALE
E URBANISTICO

SCALA 1:2000

I PRESENTI ELABORATI SONO DI NOSTRA ESCLUSIVA PROPRIETA'; OGNI RIPRODUZIONE, ANCHE PARZIALE, SARA' PERSEGUITA SECONDO LA LEGISLAZIONE A TUTELA DEI DIRITTI D'AUTORE.

ORTOFOTO AREA DI INTERVENTO



SCHEMA INTERVENTI



LEGENDA

— EDIFICI OGGETTO DI INTERVENTO

AREA DI INTERVENTO

CUCINA DIDATTICA

CAMPO SPORTIVO

AREA PARCHEGGI

PISTA PEDONALE- CICLABILE

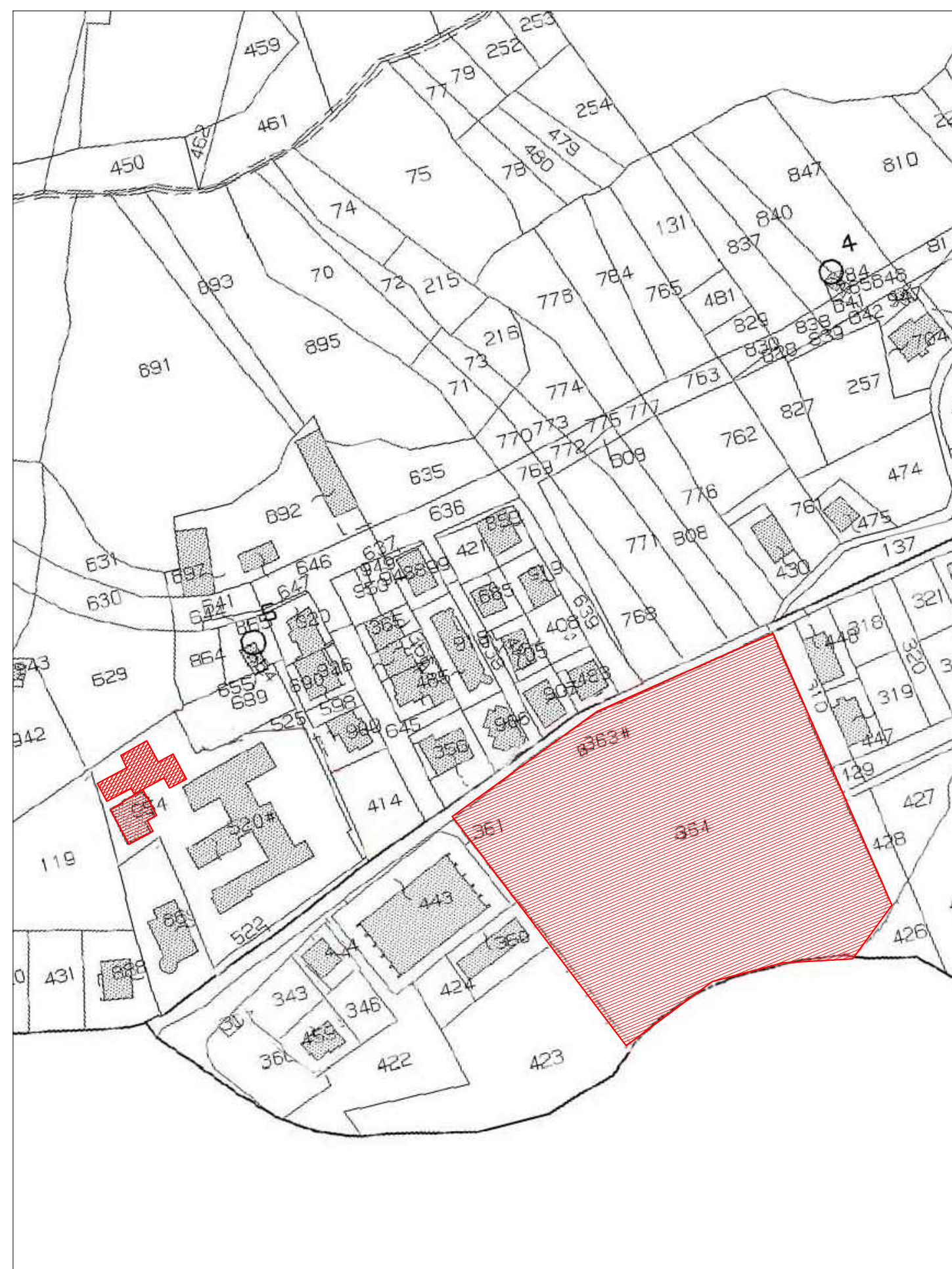
EDIFICI ESISTENTI NON SOGGETTI A INTERVENTO
FACENTI PARTE DEL POLO SPORTIVO- DIDATTICO

SCUOLA MEDIA

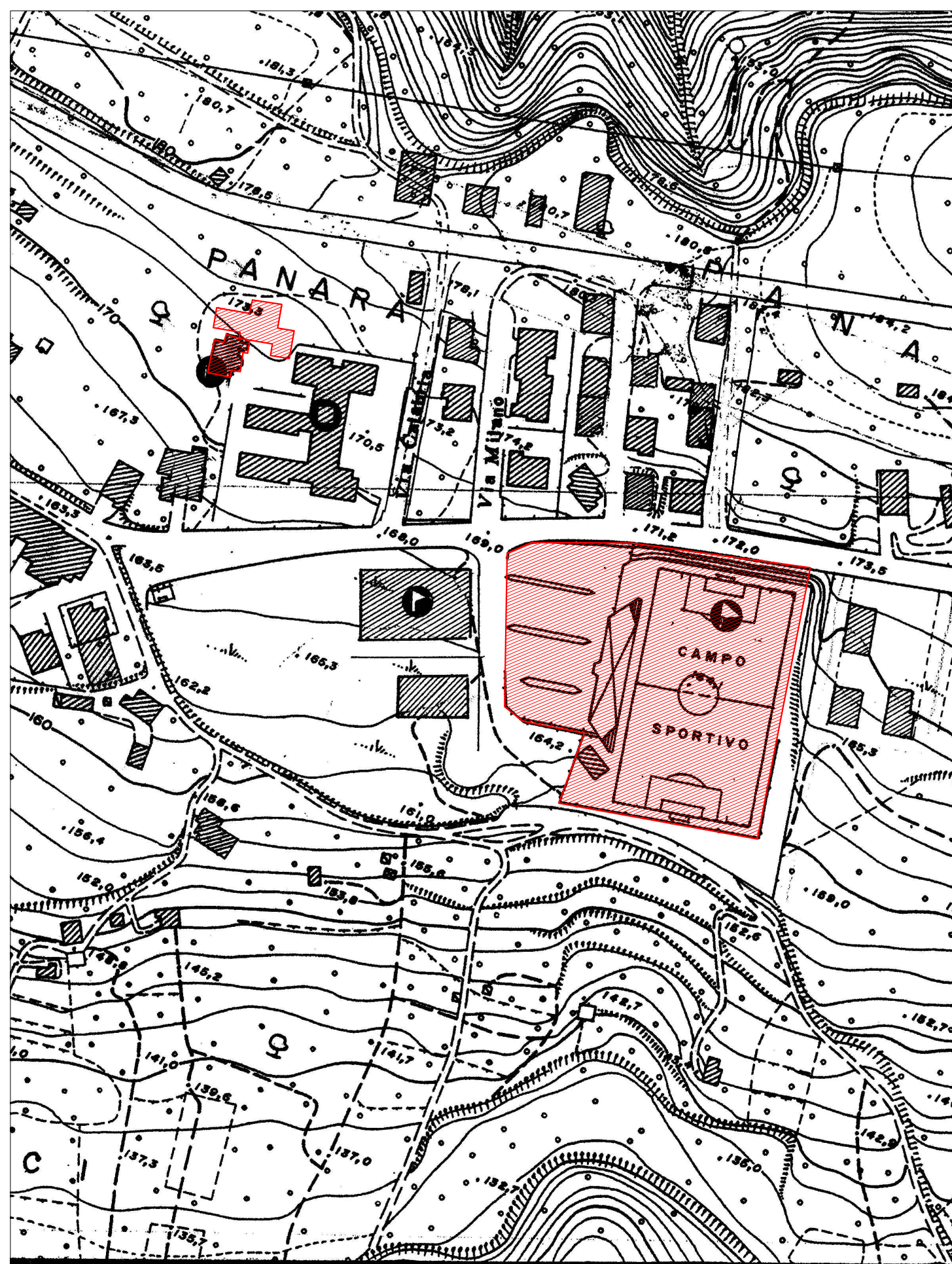
PALESTRA

CENTRO POLIFUNZIONALE CON AREA ATTREZZATA
(fondi PISL)

STRALCIO DI MAPPA CATASTALE scala 1:2000



STRALCIO PROGRAMMA DI FABBRICAZIONE scala 1:2000



STRALCIO AEROFOTOGRAMMETRIA scala 1:2000

